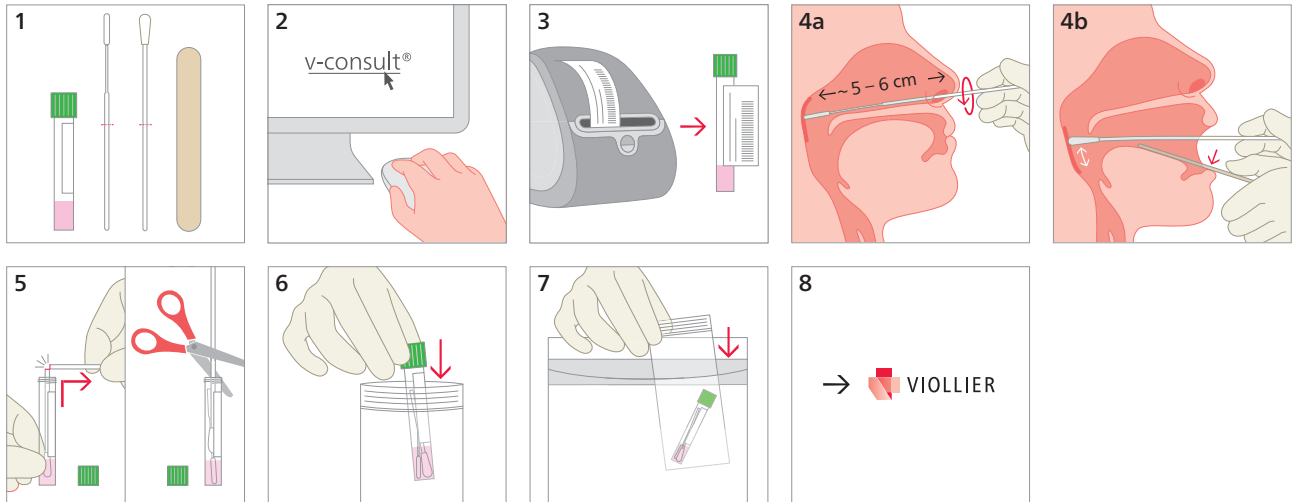


## Striscio – SARS-CoV-2 PCR

Set per striscio SARS-CoV-2 (127), tampone nasofaringeo e faringeo → No. art. 17221



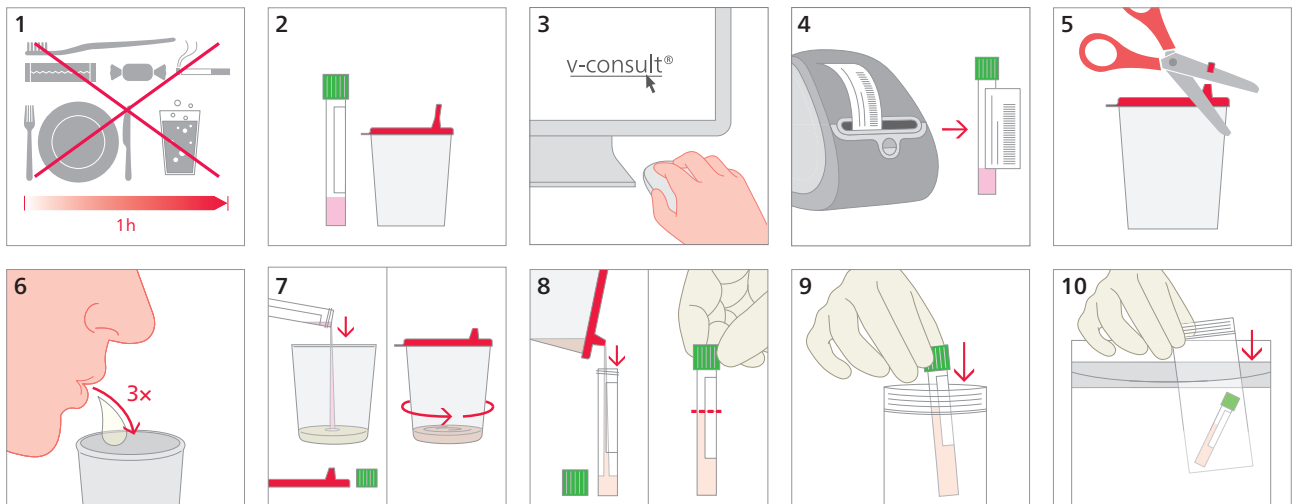
4a Striscio nasofaringeo

4b Striscio faringeo

→ In caso di strisci combinati nasofaringeo / faringeo inserire entrambi i tamponi in una sola provetta

## Saliva – SARS-CoV-2 PCR

Set per striscio SARS-CoV-2 (127) e contenitore per saliva → No. art. 17221 e 17381



1 **1 ora prima della raccolta della saliva NON mangiare, bere, fumare o usare gomme da masticare; NON sciacquare la bocca, NON lavare i denti**

5 Tagliare il beccuccio

6 Sputare 3 volte di seguito: Prima ritirare rumorosamente il muco dalla gola alla bocca, raccoglierlo in bocca e sputarlo nel contenitore per saliva; ripetere il processo

7 Versare il mezzo di trasporto del virus (liquido) dalla provetta nella saliva, mettere il coperchio e mescolare con movimento circolare orizzontale

8 Versare il materiale mescolato attraverso il beccuccio nella provetta; riempire fino ad un massimo di  $\frac{2}{3}$