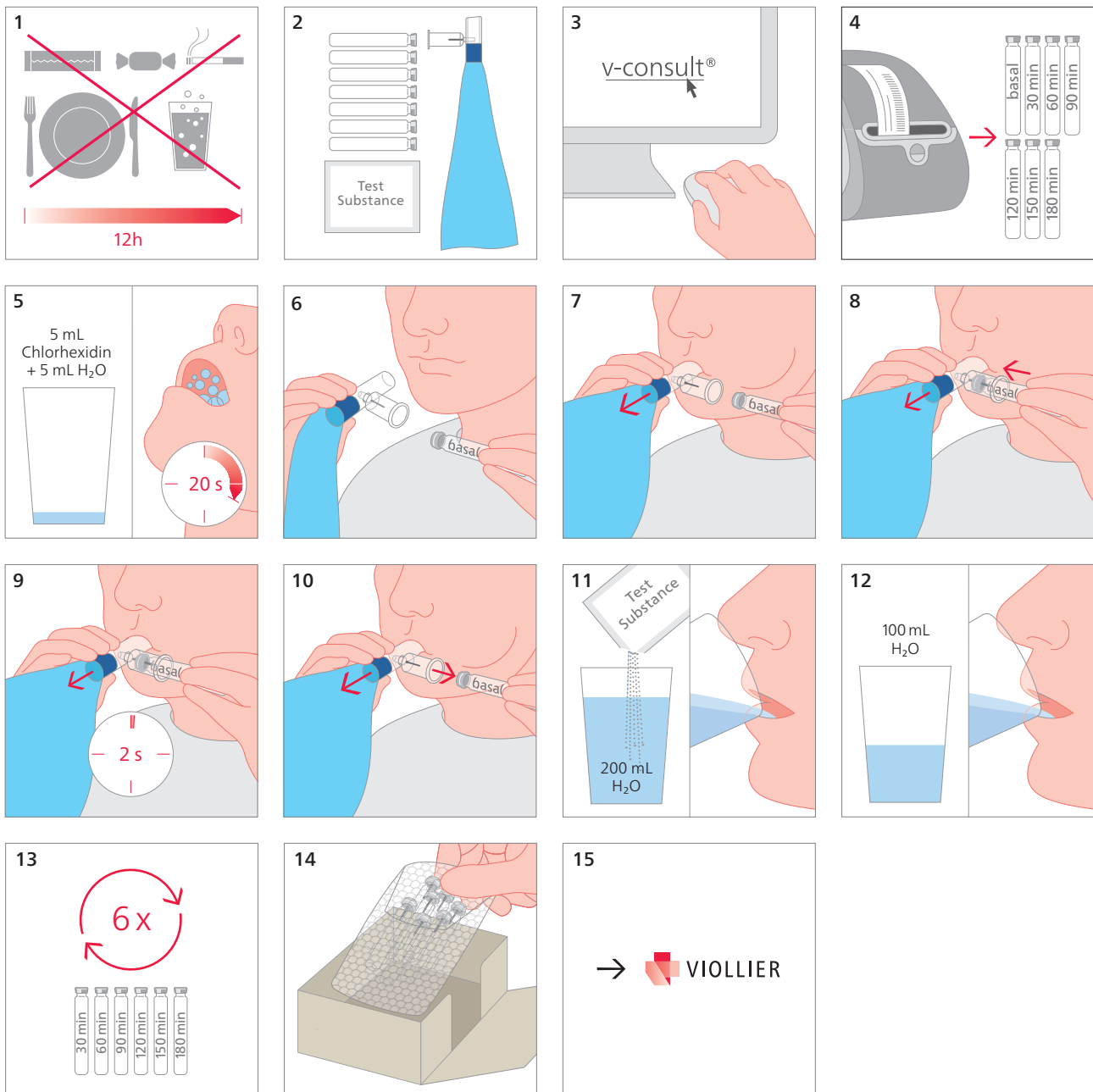


## Atemtest H<sub>2</sub> / CH<sub>4</sub>



**5** Vor der ersten Atemprobe Mund 20 s mit einer Mischung aus 5 mL Chlorhexidin Lösung 0.2% (z. B. Dentohexin®) und 5 mL Wasser spülen

**6 – 7** 1 × normal durch die Nase einatmen, Mundstück fest mit den Lippen umschliessen und gleichmässig ausatmen. Der blaue Atembeutel füllt sich mit Luft

**8 – 10** Während des Ausatmens Basal-Tube in die Nadel des Adapters stechen und für weitere 2 s blasen. Tube abziehen → Ausatmung nicht unterbrechen, bis das Tube abgezogen ist

**11 – 13** Nach Einnahme der in 200 mL Wasser aufgelösten Testsubstanz und dem Nachtrinken von 100 mL Wasser den Vorgang (Abb. 6 – 10) 6 × im zeitlichen Abstand von 30, 60, 90, 120, 150, 180 min durchführen

→ Testdauer ca. 4h

→ Bei ≤ 40 kg Körpergewicht den blauen Atembeutel entsprechend aufgedruckter Skala anpassen. Bis zur entsprechenden Skala einrollen und mit Tacker / Bostitch® zusammen heften

→ Weitere Informationen → [viollier.ch/H2\\_CH4\\_Info](http://viollier.ch/H2_CH4_Info)