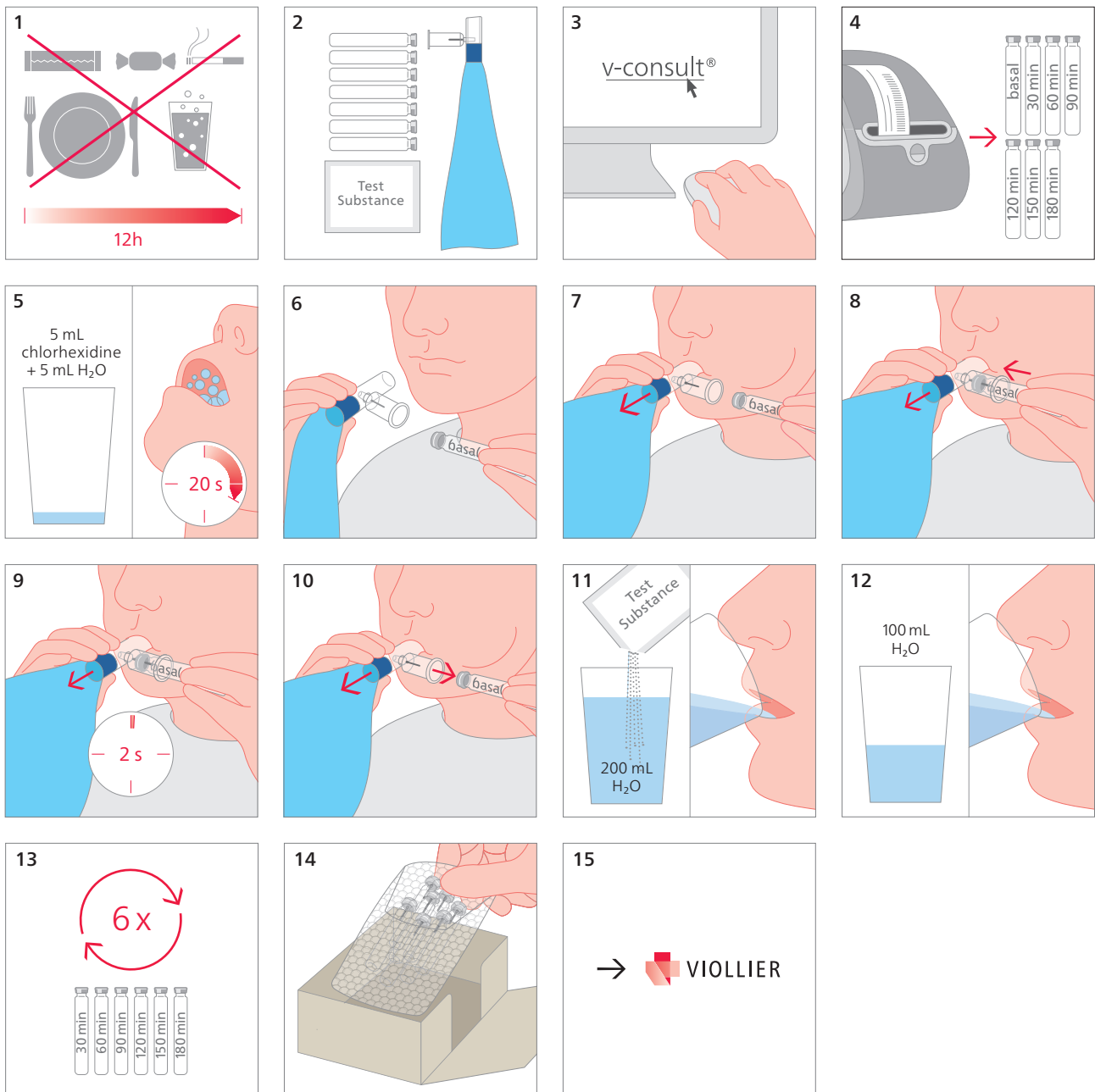


## Test respiratoire H<sub>2</sub> / CH<sub>4</sub>



- 5 Avant le prélèvement du premier échantillon d'air expiré, rincer la bouche 20 s avec un mélange de 5 mL d'une solution de chlorhexidine à 0.2 % (p. ex. Dentohexine®) et de 5 mL d'eau
- 6 – 7 Inspirer **normalement** 1 x par le nez, tenir fermement l'embout avec les lèvres et expirer régulièrement. Le sachet d'insufflation bleu se remplit d'air
- 8 – 10 En expirant, insérer le tube basal dans l'aiguille de l'adaptateur et souffler encore pendant 2 s. Retirer le tube → Ne pas interrompre l'expiration tant que le tube n'est pas retiré
- 11 – 13 Après l'ingestion de la substance test dissoute dans 200 mL d'eau et après avoir bu 100 mL d'eau, répéter la procédure (fig. 6 – 10) 6 x en respectant les intervalles de temps indiqués soit après 30, 60, 90, 120, 150, 180 min

- Durée du test env. 4h
- Pour ≤ 40 kg de poids corporel, ajuster le sachet d'insufflation bleu selon la graduation imprimée. Enrouler jusqu'à la graduation correspondante etagrafer avec une agrafeuse
- Informations complémentaires → [viollier.ch/H2\\_CH4\\_informations](http://viollier.ch/H2_CH4_informations)