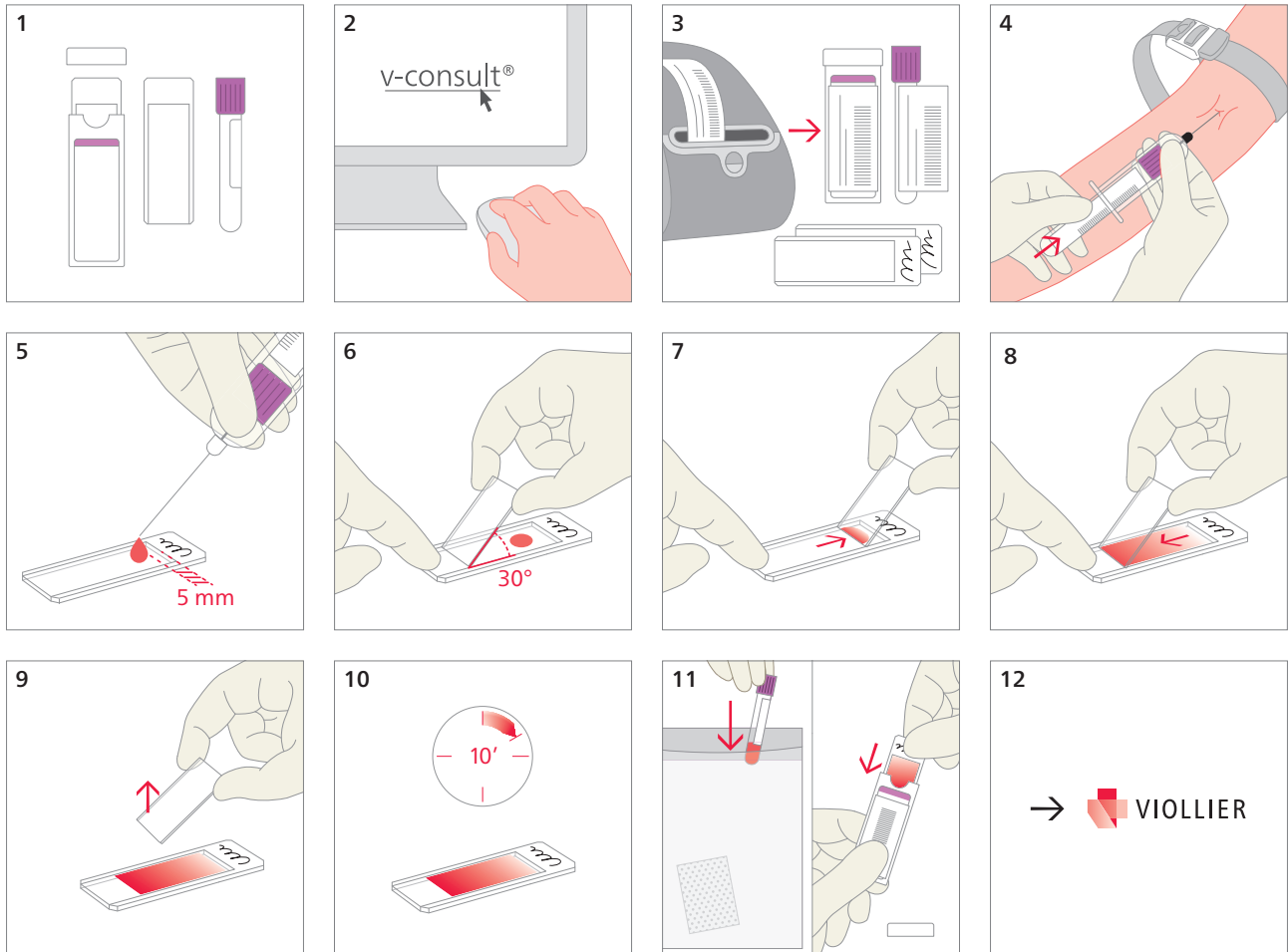


Blutentnahme – Blutausstrich

EDTA-Tube, lila (6) + 2 Objektträger in Hülse, lila (9)



Ausstrich aus EDTA-Blut spätestens bis 2h nach Entnahme anfertigen und **10 min trocknen** lassen

Versandmaterial:

Bitte mit Namen, Vornamen und Geburtsdatum des Patienten beschriften