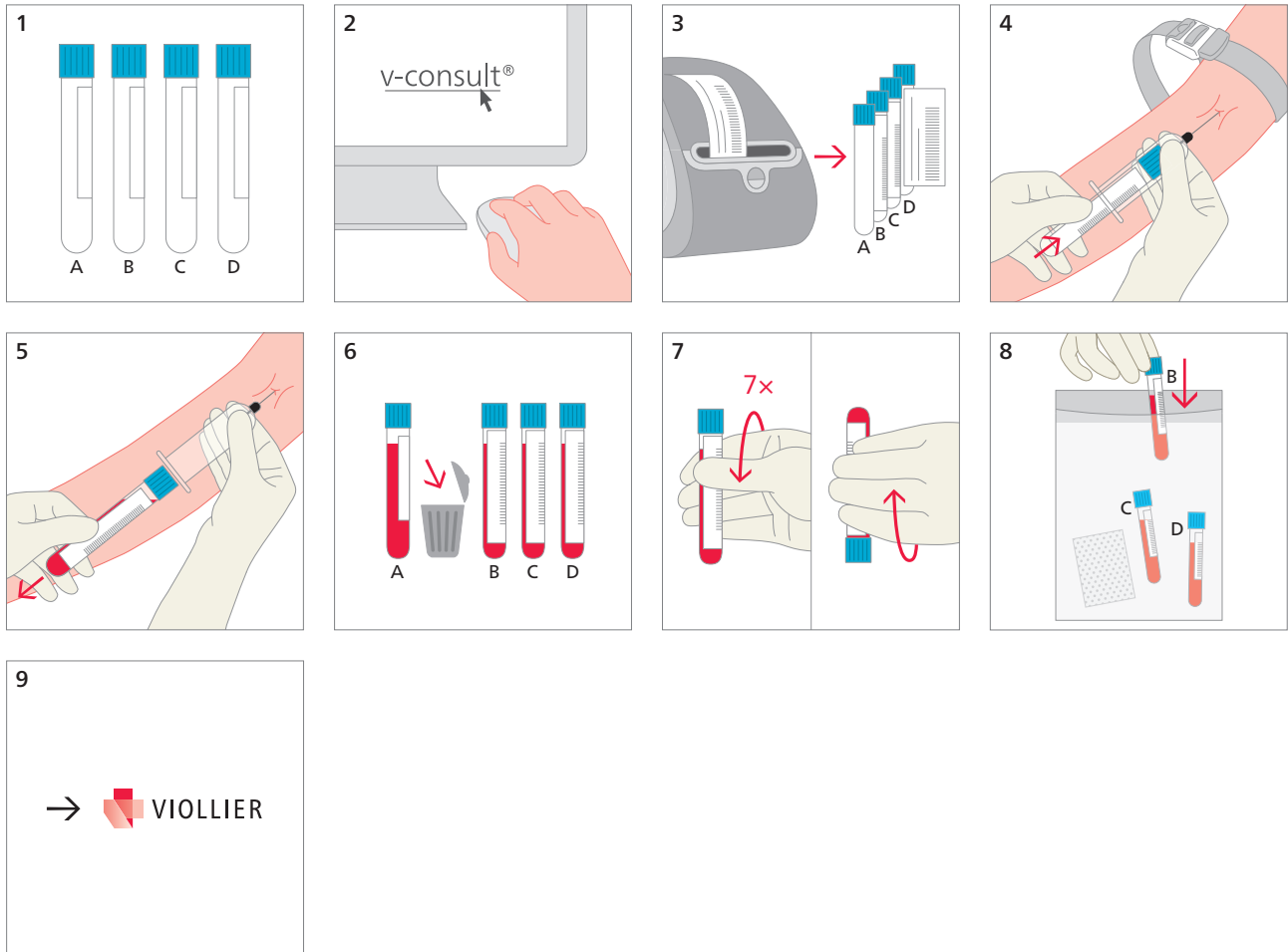


Blutentnahme – Gerinnung

Zitrat-Tube, hellblau (4)



1 Verfalldatum beachten

4 Vene möglichst wenig stauen oder nach Punktion Stauung sofort lösen
Vene nicht beklopfen
Schonende Punktion

6 Erstes Tube (A) verwerfen
Tube jeweils vollständig bis zur Marke füllen (Mischverhältnis Blut:Citrat)

8 – 9 **Tubes unzentrifugiert sofort per Kurier transportieren**
 Spezielle Gerinnungsabklärungen: Telefonische Anmeldung und Absprache des Transportzeitpunkts

Versandmaterial:

Bitte mit Namen, Vornamen und Geburtsdatum des Patienten beschriften