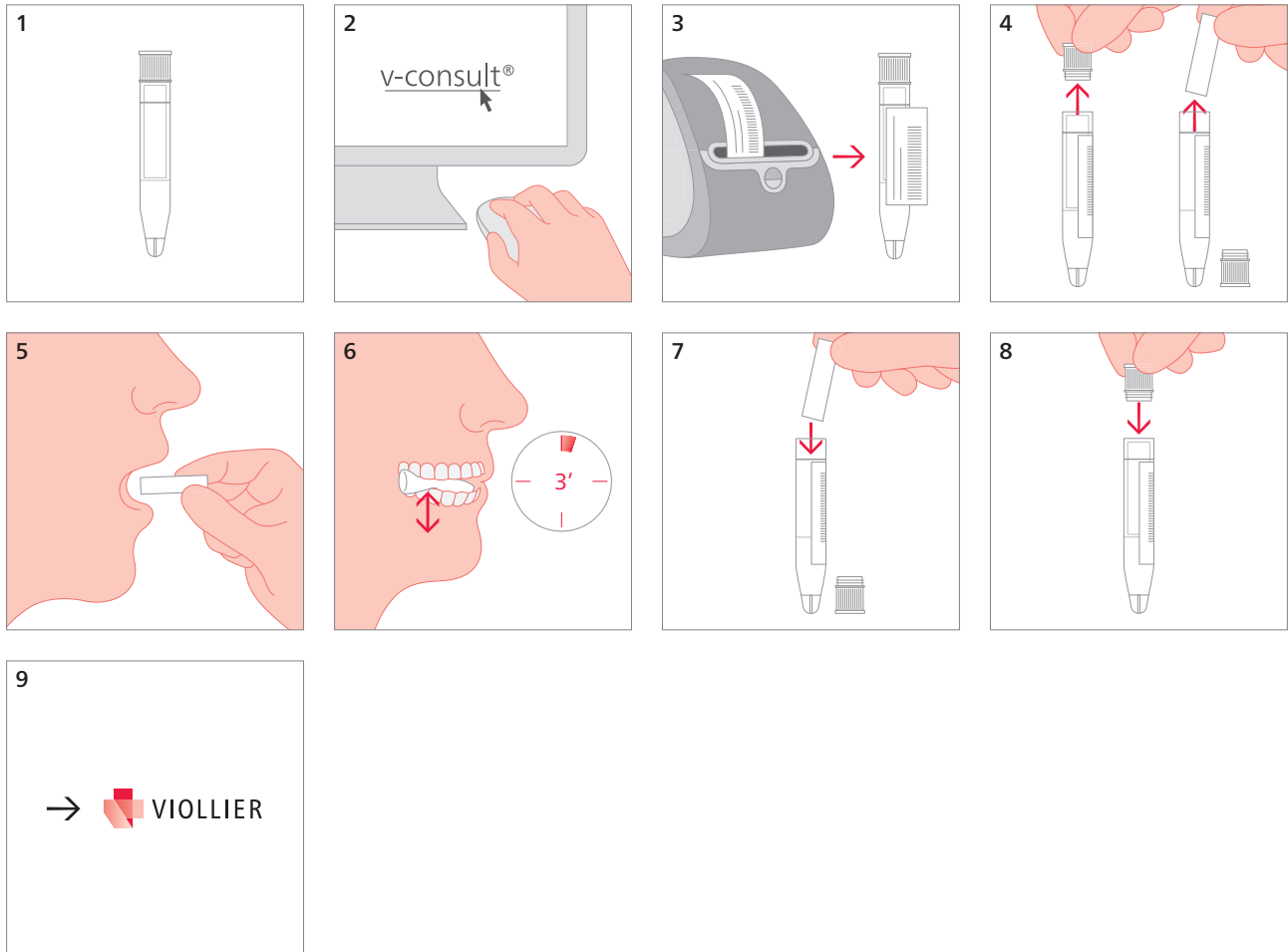


Saliva – Raccolta della saliva

Salivette (74)



4 Prelevare il batuffolo d'ovatta dalla **Salivette**

5 Inserire il batuffolo d'ovatta in bocca non prima di 30 minuti dopo l'assunzione di cibo o medicinali (non adatto per pazienti con rischio elevato di ingestione nè per bambini al di sotto dei 3 anni)

6 Masticare leggermente il tampone ovattato per almeno 3 min

7 Riinserire il batuffolo d'ovatta impregnato di saliva nella **Salivette**

8 Chiudere bene la **Salivette**

Materiale di spedizione:

Indicare cognome, nome e data di nascita del paziente