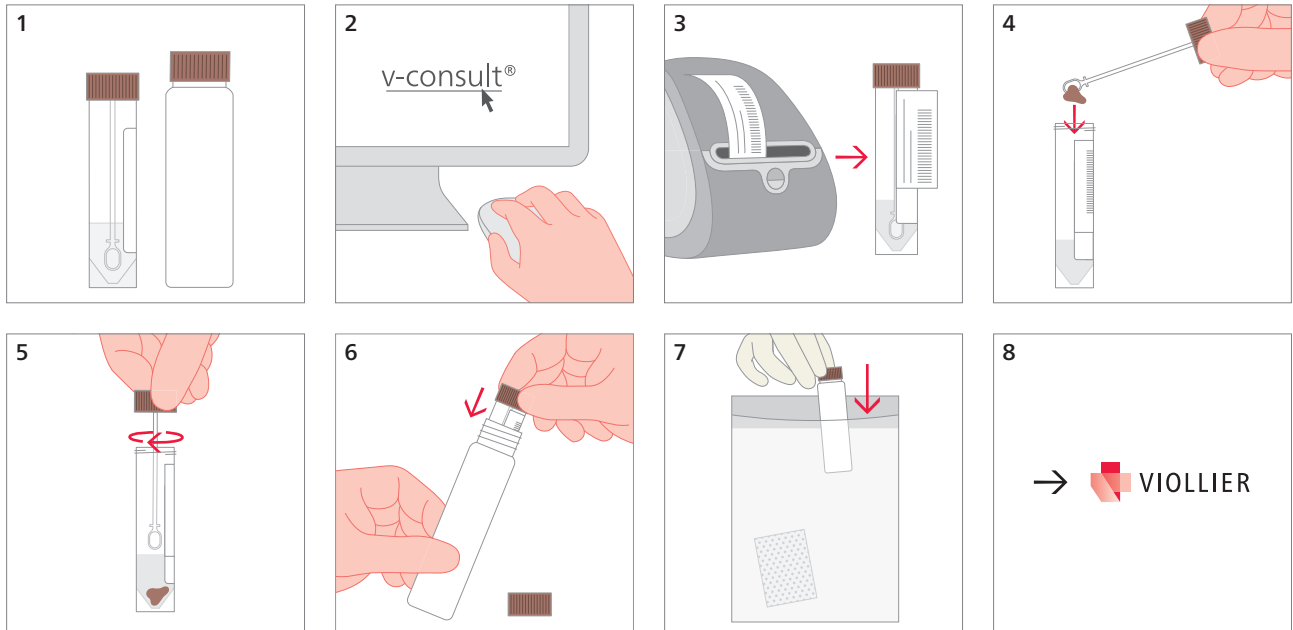


Feci – Microbiologia (Cary-Blair)

Barattolo Cary-Blair, marrone (33)



4 Feci 2 g

Agente	Antigene / Tossina	PCR individuale	Coltura	PCR multiplex
Virus				
Adenovirus				×
Norovirus		×		×
Rotavirus				×
Batteri + lieviti				
<i>Campylobacter</i> spp., <i>Salmonella</i> spp., <i>Shigella</i> spp.			× ¹	×
<i>Aeromonas</i> spp., <i>Plesiomonas</i> spp., <i>Vibrio</i> spp. (eccetto <i>V. cholerae</i>), <i>Yersinia</i> spp.			×	
Lieviti			×	
Tossine batteriche				
<i>Clostridium difficile</i>	GHD e tossine A + B	×		×
<i>Escherichia coli</i> EHEC	Verotossine 1 + 2			×
Parassiti				
<i>Entamoeba histolytica</i>				×
<i>Giardia lamblia</i>	×			×
Criptosporidi				×

¹Solo in caso della ricerca di un singolo agente patogeno nell'ambito di un esame di controllo

Materiale di spedizione:

Indicare cognome, nome e data di nascita del paziente