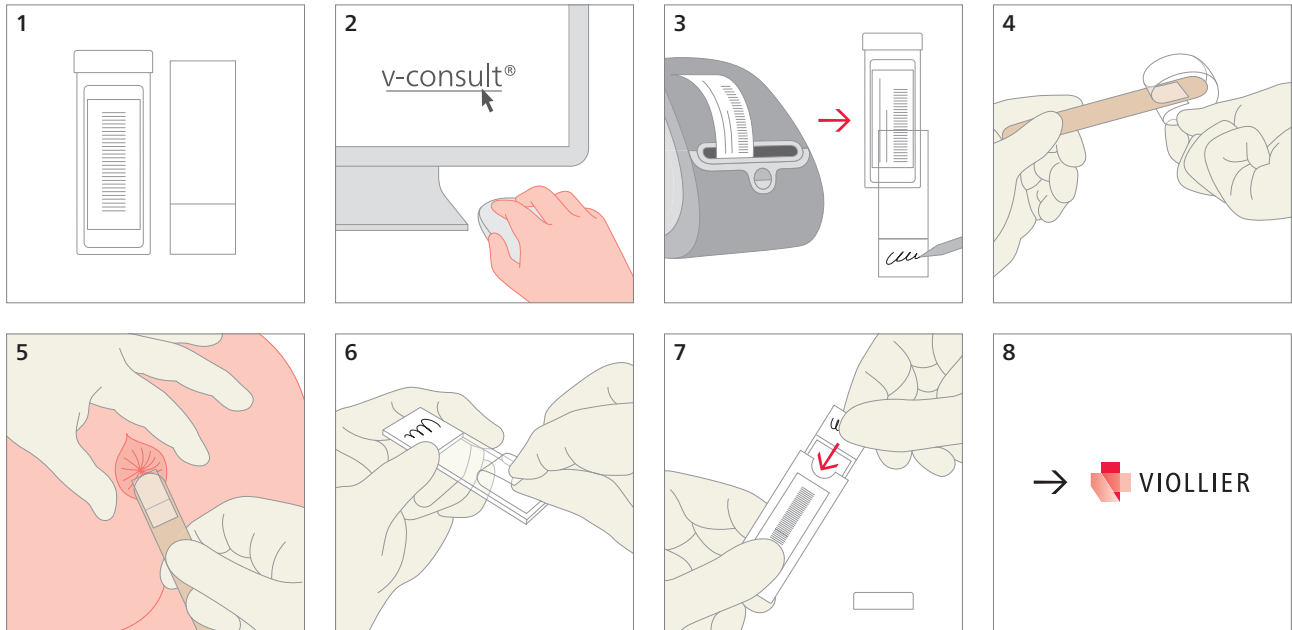


Stuhl – Parasiten: Oxyuren (*Enterobius vermicularis*)

Transparenter Klebestreifen mit Objektträger



Entahme vor dem ersten Stuhlgang am Morgen

- 4 Ein Stück vollkommen durchsichtigen Klebestreifen mit der Klebeseite nach aussen U-förmig um einen Zungenspatel kleben
- 5 Das Gesäss des Patienten spreizen und die Analfalten mit dem Klebestreifen abtupfen
- 6 **Den Klebestreifen auf den Objektträger kleben**

Versandmaterial:

Bitte mit Namen, Vornamen und Geburtsdatum des Patienten beschriften