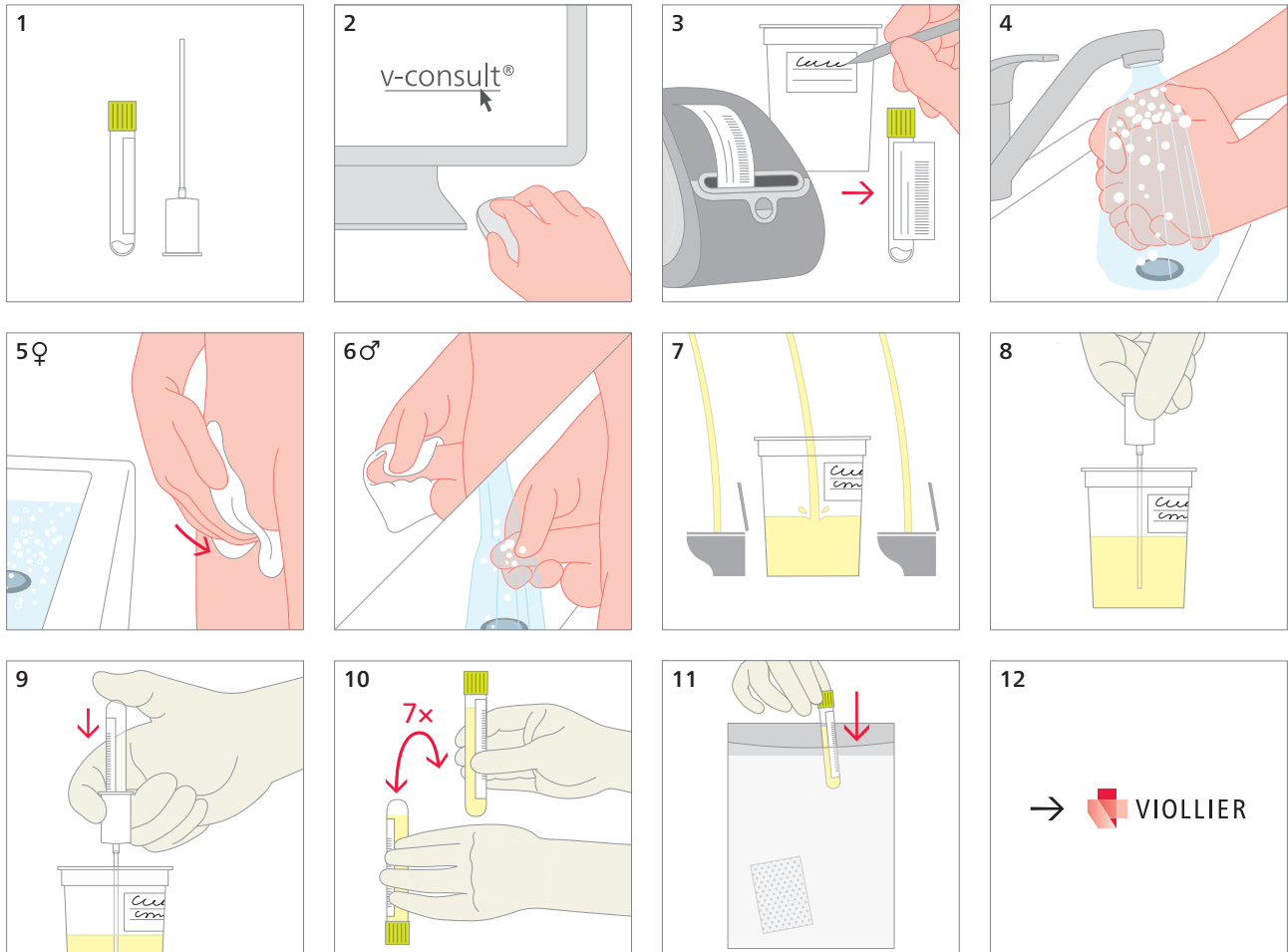


Urin – Bakterien und Sprosspilze, Gewinnung von Mittelstrahlurin

Bacturin-Tube, hellgrün (40)



4 Hände waschen

5 – 6 ♀ : Vaginaeingang von vorne nach hinten mit Wasser und Seife waschen
♂ : Vorhaut zurückziehen, mit Wasser und Seife waschen

7 Zunächst eine kleine Urinmenge in die Toilette ablassen, anschliessend den Urinsammelbehälter halb füllen, restlichen Urin in die Toilette ablassen

Urin: 5 mL

- Allgemeine Bakteriologie
- Sprosspilze

Geeignet für Keimzahlbestimmung, Kultur und Differenzierung sowie Resistenzprüfung

Ungeeignet für Urinstatus, chemische Analysen und molekularbiologische Analysen (PCR)

Versandmaterial:

Bitte mit Namen, Vornamen und Geburtsdatum des Patienten beschriften