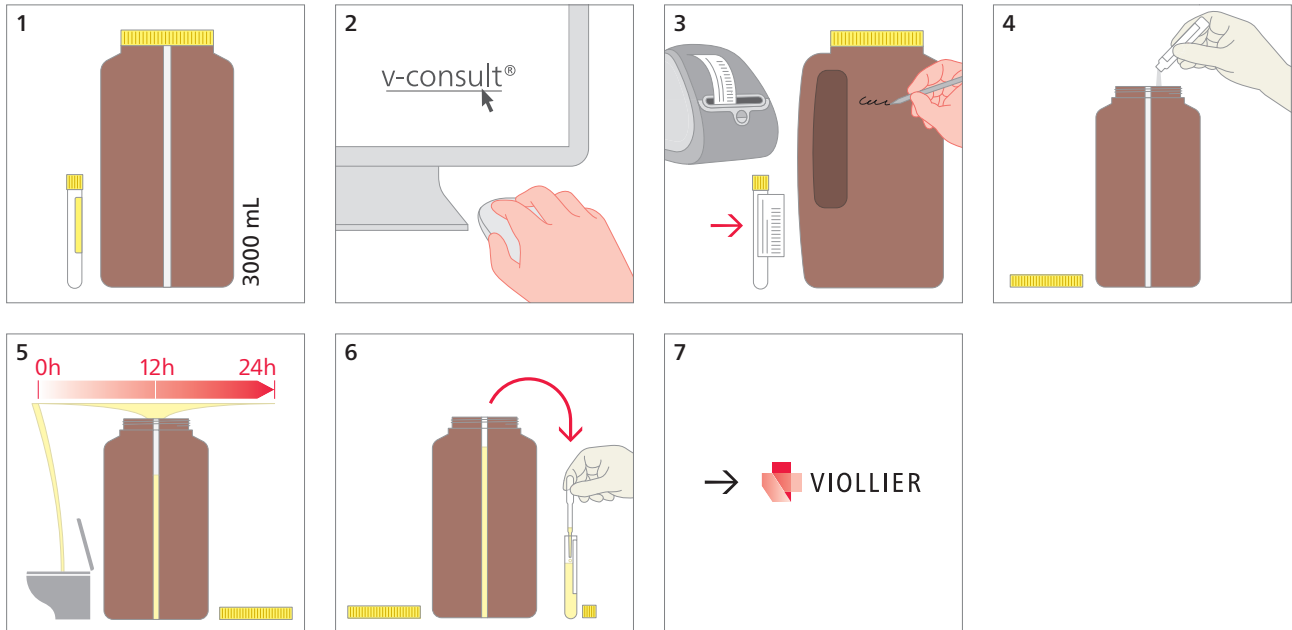


Urin – Chemische Analysen: 24h Sammelurin

Behälter mit / ohne Konservierungsmittel (50), Spoturin-Tube ohne Konservierungsmittel (52)



- 4 Korrektes Konservierungsmittel wählen gemäss v-consult® und **vor** Sammelbeginn in den Behälter geben
- 5 Beginn der Sammelperiode: 1. Morgenurin verwerfen, danach komplette Sammlung aller Urinportionen bis zum nächsten Morgen, inklusive 1. Morgenurin
- 6 Sammelzeit und Sammelvolumen in v-consult® angeben
Urin mischen, mindestens 1 Spoturin-Tube füllen
Minimalmenge für Analyse beachten

Versandmaterial:

Bitte mit Namen, Vornamen und Geburtsdatum des Patienten beschriften