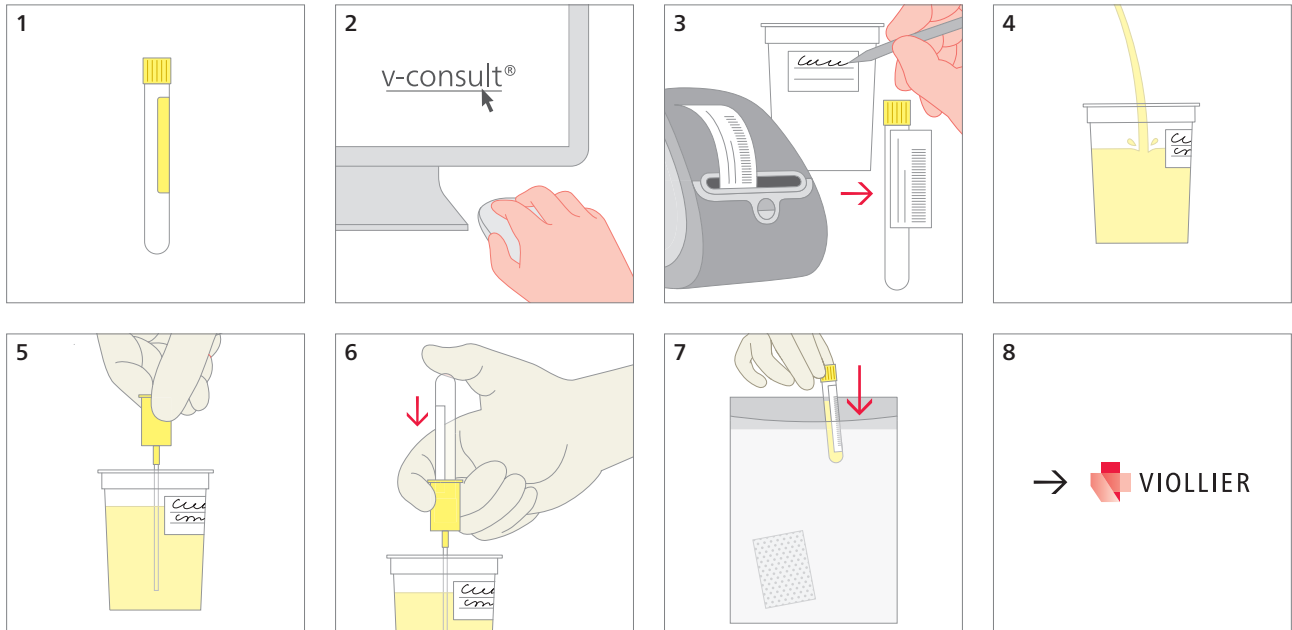


## Urin – Erregernachweis: ausser Urinbakteriologie

Spoturin-Tube ohne Konservierungsmittel (52)



- *Chlamydia trachomatis* PCR  
5 – 10 mL Erster Strahl vom ersten Morgenurin oder nach mindestens 2h ohne Urinieren
- Legionellen, Pneumokokken Antigen
- *Mycoplasma genitalium* PCR  
5 – 10 mL Erster Strahl vom ersten Morgenurin oder nach mindestens 2h ohne Urinieren
- *Mycoplasma hominis* PCR  
5 – 10 mL Erster Strahl vom ersten Morgenurin oder nach mindestens 2h ohne Urinieren
- Mykobakterien Kultur  
Mindestens 6 × Spoturin-Tube  
50 – 100 mL Morgenurin von an drei aufeinander folgenden Tagen oder mit Zwischenperiode einsenden, kein Sammelurin
- *Neisseria gonorrhoeae* PCR  
5 – 10 mL Erster Strahl vom ersten Morgenurin oder nach mindestens 2h ohne Urinieren
- *Schistosoma haematobium* Mikroskopie  
Mindestens 6 × Spoturin-Tube  
50 – 100 mL Urinentnahme zwischen 12:00 h und 15:00 h, wenn möglich nach leichter körperlicher Aktivität
- *Trichomonas vaginalis* PCR  
5 – 10 mL Erster Strahl vom ersten Morgenurin oder nach mindestens 2h ohne Urinieren
- *Ureaplasma urealyticum*, *Ureaplasma parvum* PCR  
5 – 10 mL Erster Strahl vom ersten Morgenurin oder nach mindestens 2h ohne Urinieren

Versandmaterial:

Bitte mit Namen, Vornamen und Geburtsdatum des Patienten beschriften