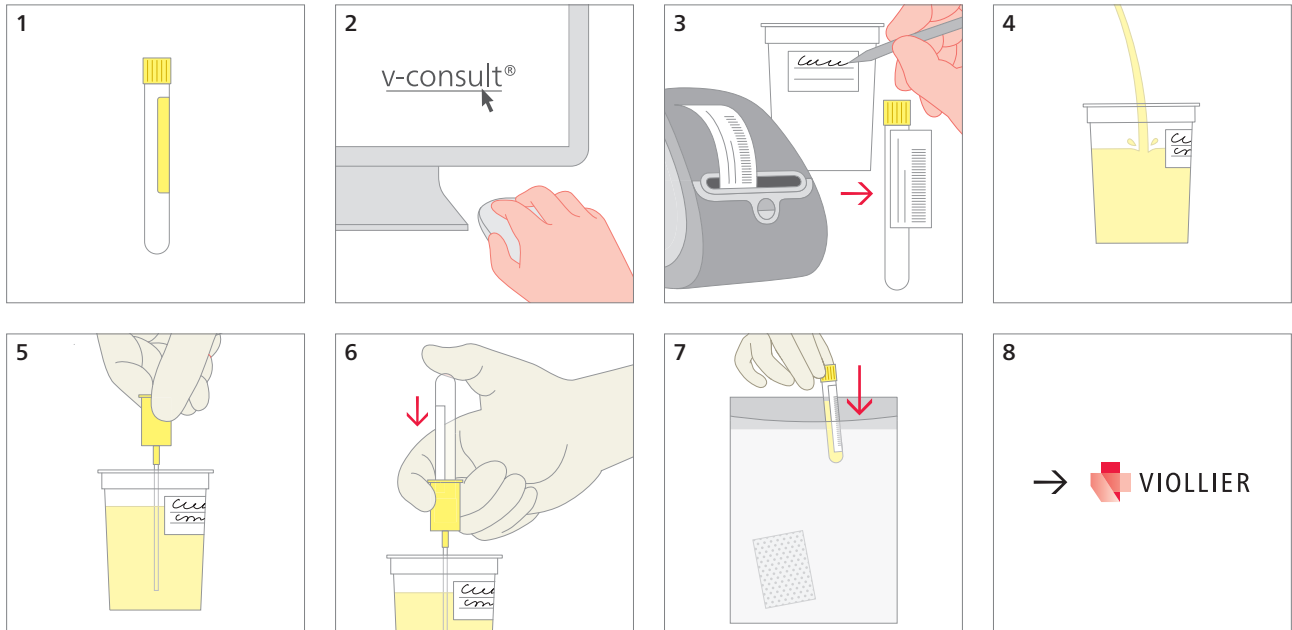


## Urine – recherche d’agents pathogène : sauf bactériologie des urines

Tube spoturine sans conservateur (52)



- *Chlamydia trachomatis* PCR  
5 – 10 mL Premier jet de la première urine du matin ou urine après minimum 2h sans miction
- Légionelles, pneumocoques antigène
- *Mycoplasma genitalium* PCR  
5 – 10 mL Premier jet de la première urine du matin ou urine après minimum 2h sans miction
- *Mycoplasma hominis* PCR  
5 – 10 mL Premier jet de la première urine du matin ou urine après minimum 2h sans miction
- Mycobactéries culture  
6 x tubes spoturine au minimum  
50 – 100 mL Urine du matin, recueillie pendant trois jours consécutifs ou avec un jour d’intervalle, pas de collecte d’urines
- *Neisseria gonorrhoeae* PCR  
5 – 10 mL Premier jet de la première urine du matin ou urine après minimum 2h sans miction
- *Schistosoma haematobium* microscopie  
6 x tubes spoturine au minimum  
50 – 100 mL Recueil d’urine entre 12:00 h et 15:00 h, si possible après une légère activité physique
- *Trichomonas vaginalis* PCR  
5 – 10 mL Premier jet de la première urine du matin ou urine après minimum 2h sans miction
- *Ureaplasma urealyticum*, *Ureaplasma parvum* PCR  
5 – 10 mL Premier jet de la première urine du matin ou urine après minimum 2h sans miction

Matériel d’expédition :

Veuillez inscrire le nom, prénom et la date de naissance du patient