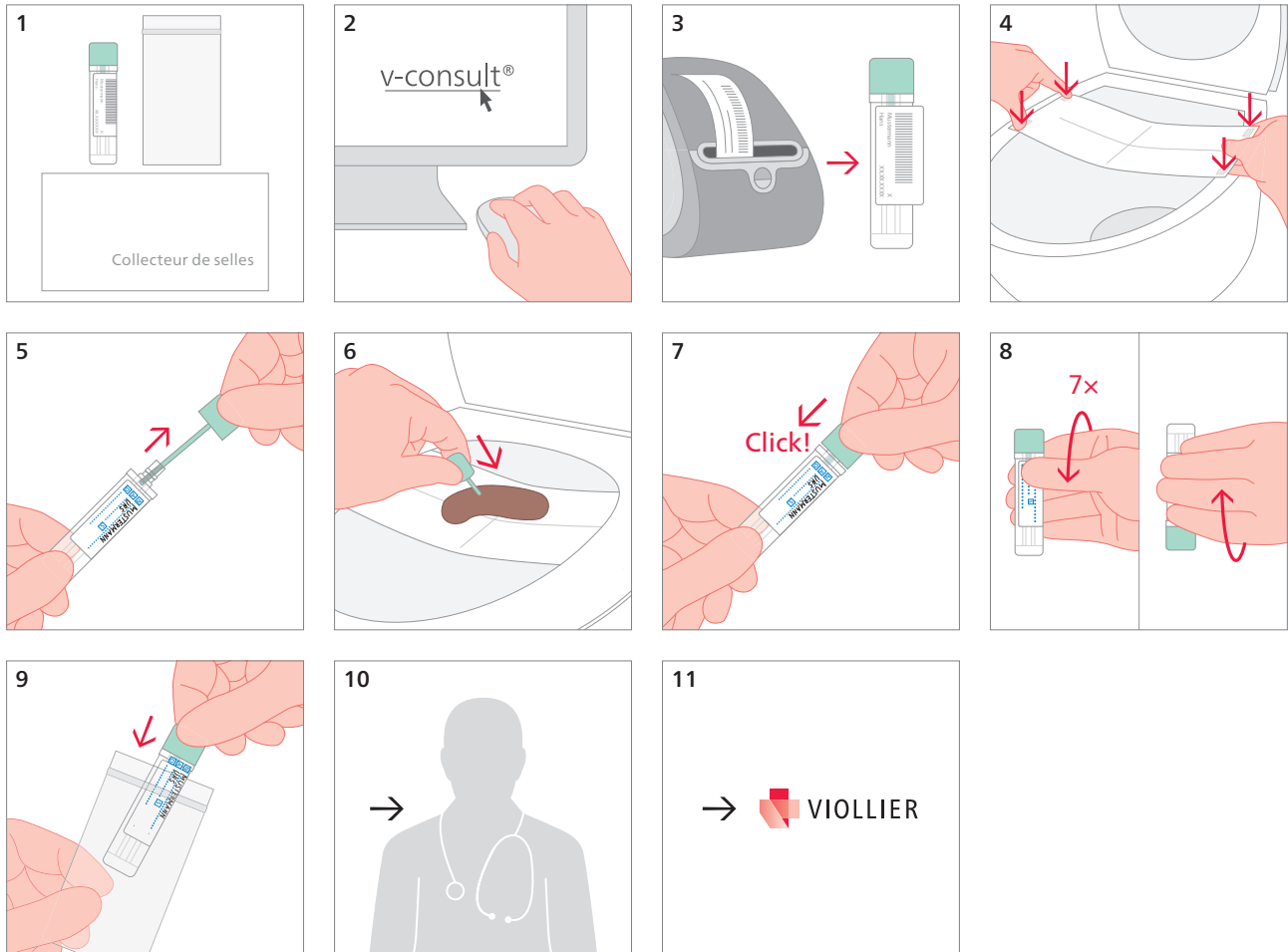


Dépister précocement le cancer de l'intestin

Tube sang occulte (69)



4 Fixer le collecteur de selles pour le recueil

6 Avec la pointe de la tige, gratter la surface des selles à plusieurs endroits jusqu'à ce que la partie striée de la tige soit recouverte de selles

7 – 8 Bien refermer le tube, puis le secouer énergiquement 7 ×

9 – 10 Glisser le tube dans la pochette transparente, puis bien refermer celle-ci et **la remettre au cabinet médical**

Matériel d'expédition :

Veuillez inscrire le nom, prénom et la date de naissance du patient