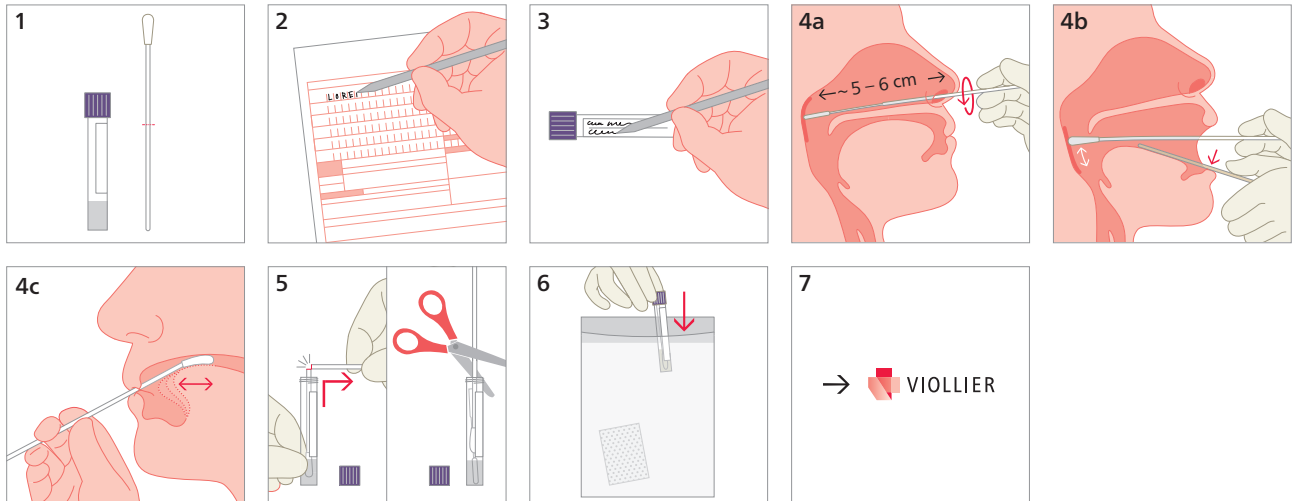


## Frottis – SARS-CoV-2 PCR

Kit frottis microbiologie (127) écouvillon standard inclus → N° Art. 12334

Commander séparément l'écouvillon pour frottis nasopharyngé → N° Art. 12728

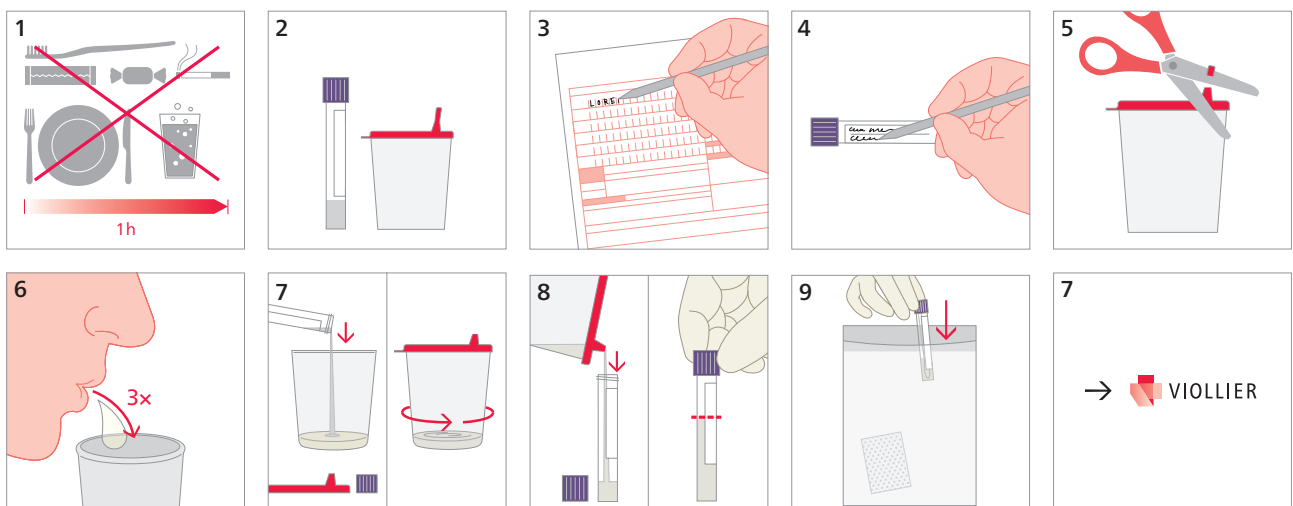


**4a** Frottis nasopharyngé    **4b** Frottis de gorge    **4c** Sucer le coton de l'écouvillon standard pendant 30 secondes en le maintenant entre la langue et le palais

- Lors du prélèvement simultané d'un frottis nasopharyngé et d'un frottis de gorge, veuillez mettre les deux écouvillons dans un seul tube
- Pour le test de la sucette (test Lolli, 4c), utiliser uniquement l'écouvillon standard et insérez-le dans un tube

## Salive – SARS-CoV-2 PCR

Kit frottis microbiologie (127) et pot à salive → N° Art. 12334 et 17381



**1** 1 heure avant le prélèvement de salive, NE PAS manger, boire, fumer ou mâcher des chewing-gum ; NE PAS se rincer la bouche, NE PAS se brosser les dents

**5** Couper le bout du bec verseur

**6** Cracher 3 x de suite : se racler la gorge pour faire remonter le mucus vers la bouche, le recueillir dans la bouche et le cracher dans le pot à salive ; répéter la procédure

**7** Verser le milieu de transport viral (liquide) du tube dans le pot à salive, remettre le couvercle et mélanger avec un mouvement circulaire horizontal

**8** Verser le matériel mélangé à l'aide du bec verseur dans le tube ; remplir au maximum aux  $\frac{2}{3}$