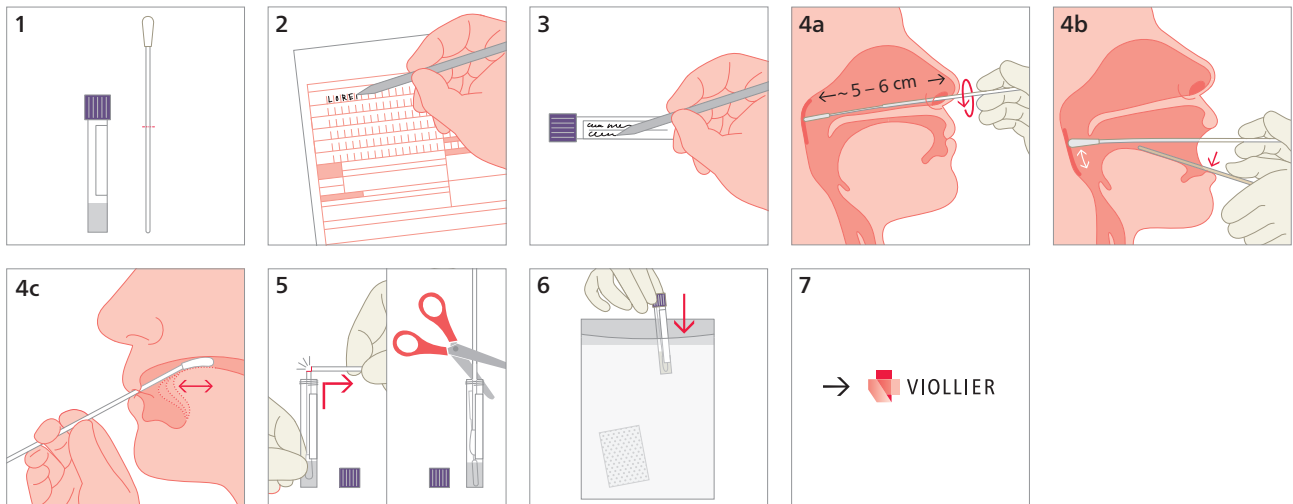


Striscio – SARS-CoV-2 PCR

Set per striscio di microbiologia (127) compreso tampone per striscio standard → No. art. 12334

Tampone per striscio nasofaringeo da comandare separatamente → No. art. 12728



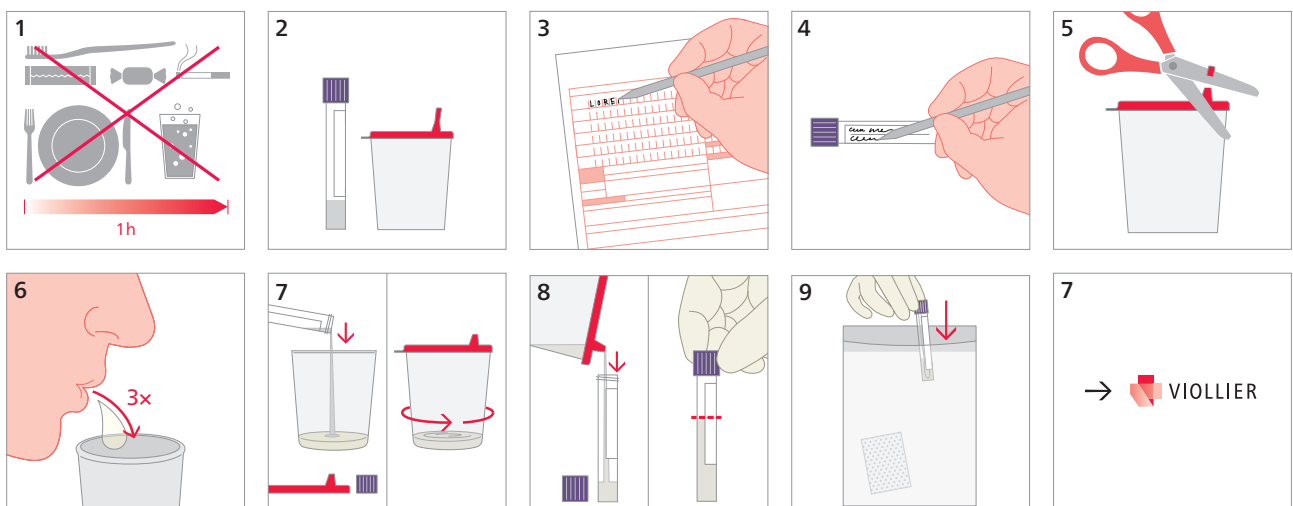
4a Striscio nasofaringeo **4b** Striscio faringeo **4c** Succhiare il tampone per striscio standard tra la lingua e il palato per 30 secondi

→ In caso di strisci combinati nasofaringeo / faringeo inserire entrambi i tamponi in una sola provetta

→ Per il test lollipop (4c), utilizzare solo il tampone per striscio standard e inserirlo in una provetta

Saliva – SARS-CoV-2 PCR

Set per striscio di microbiologia (127) e contenitore per saliva → No. art. 12334 e 17381



1 **1 ora prima della raccolta della saliva NON mangiare, bere, fumare o usare gomme da masticare; NON sciacquare la bocca, NON lavare i denti**

5 Tagliare il beccuccio

6 Sputare 3 volte di seguito: Prima ritirare rumorosamente il muco dalla gola alla bocca, raccoglierlo in bocca e sputarlo nel contenitore per saliva; ripetere il processo

7 Versare il mezzo di trasporto del virus (liquido) dalla provetta nella saliva, mettere il coperchio e mescolare con movimento circolare orizzontale

8 Versare il materiale mescolato attraverso il beccuccio nella provetta; riempire fino ad un massimo di $\frac{2}{3}$